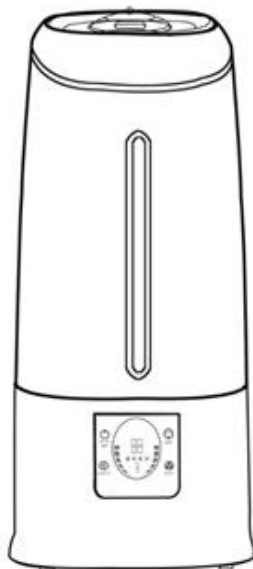


ULTRADŹWIĘKOWY NAWILŻACZ POWIETRZA

HANKS AIR NAW-10

INSTRUKCJA OBSŁUGI



Przed rozpoczęciem użytkowania nawilżacza, należy dokładnie zapoznać się z instrukcją obsługi i jej przestrzegać. Instrukcję obsługi wraz z dowodem zakupu należy przechowywać w łatwo dostępnym miejscu.

Dane techniczne

Zasady działania

Cechy produktu

Prawidłowy poziom wilgotności

Funkcje nawilżacza

Wskazówki dotyczące bezpieczeństwa

Rysunek techniczny

Przygotowanie produktu

Rozwiązywanie problemów

Czyszczenie i konserwacja

***Dane techniczne**

Model: HANKSAIR NAW – 10

Wydajność: 300ml/h

Pojemność zbiornika: 6,5 L

Poziom hałasu: <35 dB (A)

Napięcie zasilania: 220-240V

Częstotliwość: 50Hz

Moc: 25W

***Zasady działania:**

Nawilżacz powietrza wykorzystuje ultradźwiękowy oscylator wysokiej częstotliwości, aby rozbić wodę na drobne cząsteczki o średnicy 1-5µm. System wentylacyjny odprowadza mikroskopijne cząsteczki wody do powietrza, gdzie w trakcie odparowywania nawilża powietrze do uzyskaniażądanego poziomu wilgotności. Efekt nawilżania widoczny jest w postaci delikatnej mgiełki wychodzącej przez dyszę urządzenia.

***Cechy produktu:**

- zbiornik o pojemności 6,5 L
- niskie zużycie energii w trybie podstawowego nawilżania powietrza
- funkcja aromaterapii – miejsce do użycia olejku zapachowego mieści się na spodzie nawilżacza w specjalnej komorze
- automatyczna kontrola poziomu wilgotności oraz system wyłączania urządzenia w przypadku braku wody
- filtr ceramiczny zainstalowany w nawilżaczu zmiękcza i oczyszcza wodę, dzięki czemu wydłuża żywotność urządzenia

***Prawidłowy poziom wilgotności**

Wilgotność względna (**WW**) jest to stosunek ciśnienia cząstkowego pary wodnej zawartej w powietrzu do ciśnienia nasycenia nad płaską powierzchnią czystej wody, określające maksymalne ciśnienie cząsteczkowe pary wodnej w danej temperaturze. Poziom WW wyrażany jest w % na przykład – poziom wilgotności 45%WW. Powietrze zawsze zawiera parę wodną, jej zawartość procentowa zmienia się wraz ze zmianą temperatury. Im wyższa temperatura, tym więcej pary wodnej jest wchłaniane przez powietrze. Dlatego używane jest pojęcie wilgotności względnej (WW). Zimą, kiedy do pomieszczenia dostaje się zimne powietrze, ogrzewa się ono do temperatury odpowiadającej powietrzu wewnątrz, równocześnie spada wilgotność względna. Aby utrzymać odpowiednią wilgotność powietrza wewnątrz pomieszczenia, należy użyć do tego celu właśnie nawilżacza powietrza.

Idealny poziom wilgotności w różnych warunkach – przykłady:

Zalecana wilgotność powietrza w pomieszczeniu: 45%-65% WW

Zalecana wilgotność powietrza odpowiednia w leczeniu chorób: 40%-55% WW

W środowisku komputerowym i innych urządzeń: 45%-60% WW

Odpowiednia wilgotność dla mebli i instrumentów muzycznych: 40% - 60% WW

Odpowiednia wilgotność dla bibliotek, galerii sztuki i muzeów: 40%-50% WW

***Funkcje nawilżacza**

Funkcją nawilżacza jest zwiększenie i regulowanie wilgotności powietrza w pomieszczeniach w celu poprawy jego jakości. Powietrze znacznie szybciej oczyszczane jest z kurzu, zapachów oraz dymu tytoniowego. Produkty żywnościowe mniej się psują. Eliminuje również tzw. (chorobę komputerową i telewizyjną – związane z tym bóle głowy i pieczenie oczu), gdyż neutralizuje jony dodatnie wytwarzane przez wnętrze monitora i ekran kineskopu.

***Wskazówki dotyczące bezpieczeństwa**

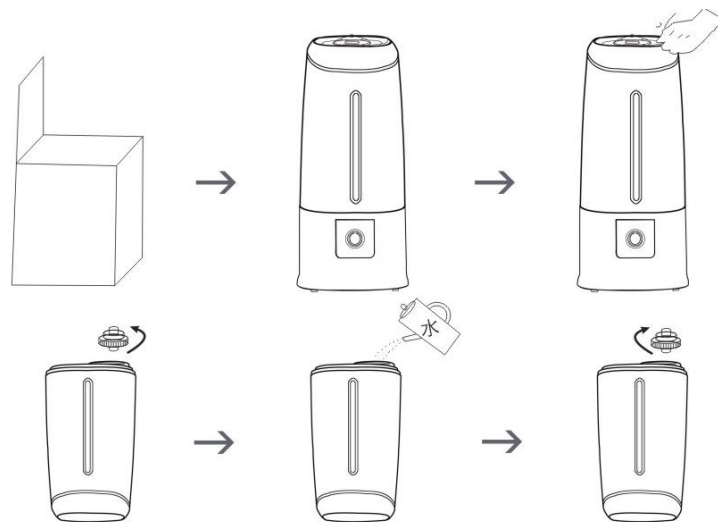
1. Urządzenie nie może być używane przez osoby, w tym dzieci o ograniczonych zdolnościach fizycznych, psychomotorycznych lub z zaburzeniami neurologicznymi oraz przez osoby nie posiadające odpowiedniego doświadczenia oraz wiedzy, chyba że znajdują się pod odpowiednim nadzorem.
2. Nie wolno samemu wymieniać przewodu zasilającego
3. Nie wolno wyciągać wtyczki z gniazdka elektrycznego mokrymi rękoma, gdyż grozi to porażeniem prądem elektrycznym
4. Gdy z nawilżacza wydobywa się nienaturalny dźwięk lub zapach, należy natychmiast odłączyć go od sieci elektrycznej. Wszelakie naprawy należy zlecać wykwalifikowanemu serwisantowi.
5. Przed rozpoczęciem czyszczenia lub jakichkolwiek czynności związanych z konserwacją należy wyłączyć nawilżacz i odłączyć go od sieci elektrycznej
6. Należy unikać kontaktu z wodą w nawilżaczu w trakcie jego pracy.
7. Nie wolno załączać nawilżacza bez wody
8. Gdy korpus nawilżacza jest przechylony, należy obchodzić się z nim ostrożnie. Nie wolno rozbierać nawilżacza, gdy jest on podłączony do sieci elektrycznej.
9. Nie wolno dopuścić do porysowania oscylatora ultradźwiękowego ostrym przedmiotem. Nie wolno także czyścić oscylatora detergentami lub innymi roztworami chemicznymi
10. Nigdy nie używaj żadnych dodatków do wody takich jak olejki zapachowe itp.
11. W miejscu pracy nawilżacza powinna panować temperatura pokojowa.
12. Nawilżacz należy stawiać na płaskiej, trwałej powierzchni. Powinien być umiejscowiony w odpowiedniej odległości od różnego rodzaju źródeł ciepła. Należy stawiać go w bezpiecznej odległości od mebli i innych urządzeń elektrycznych.

13. Nie dodawaj wody do nawilżacza bez wcześniejszego odłączenia od gniazdka elektrycznego. Przy odłączaniu chwyć za wtyczkę, a nie za przewód.

14. Nie zakrywaj wylotu dyszy nawilżającej, ani nic w niej nie umieszczaj, gdyż urządzenie jest w trakcie eksploatacji. Nie należy umieszczać rąk, twarzy i ciała na lub w pobliżu wylotu w trakcie eksploatacji urządzenia.

*Przygotowanie produktu

- Jeżeli używasz nawilżacza po raz pierwszy, należy wyjąć go z opakowania
- Ustawić nawilżacz na twardej i stabilnej powierzchni
- Zdjąć zbiornik na wodę, obrócić, odkręcić nakrętkę z filtrem ceramicznym i napełnić wodą.
- Zamocować nakrętkę z filtrem dokręcając do oporu ale nie mocno i umieścić zbiornik na podstawie
- Ustawić na wysokości minimum 1 m od podłogi. (Nie należy ustawiać nawilżacza na dywanie, wykładzinie, parkiecie lub powierzchniach, które mogą ulec zniszczeniu pod wpływem wody lub wilgoci).
- Ustawić obrotową dyszę i podłączyć do zasilania.
- Podłączyć zasilanie główne , włączyć urządzenie.

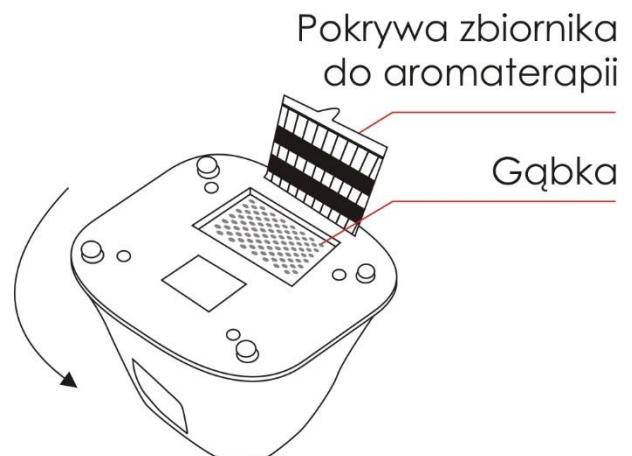
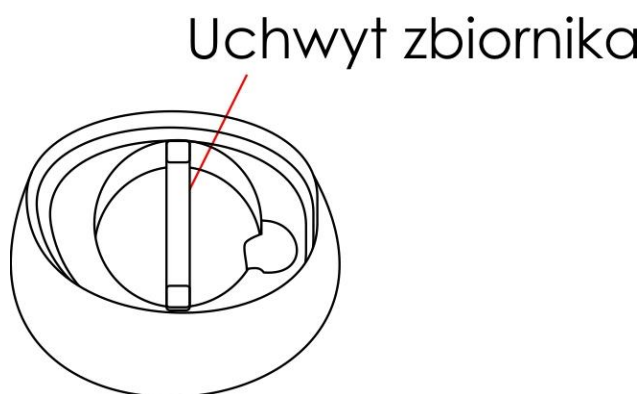
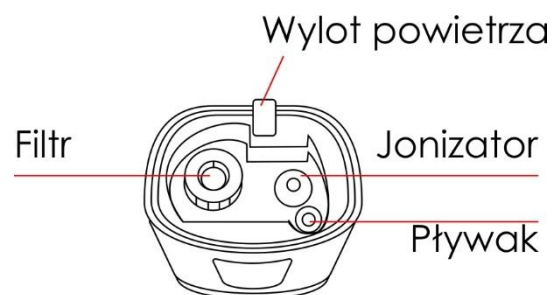
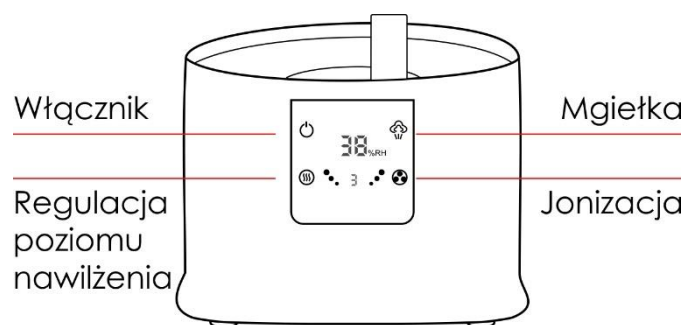
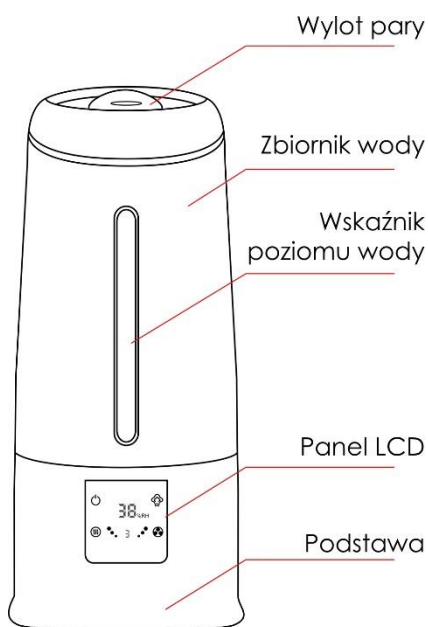


- **ON/OFF:** to włącznik nawilżacza. Po naciśnięciu tego klawisza, nawilżacz uaktywnia tryb nawilżania na najniższym możliwym poziomie oraz wyświetla zmierzoną wilgotność w pomieszczeniu, wskazanie ustabilizuje się po najwcześniej kilkunastu minutach pracy nawilżacza.

- **MIST**: przycisk stopniowej regulacji strumienia pary. Urządzenie może pracować w trzech stopniach pary z wydajnością: (1)100ml/h (2)150-200ml/h (3)250-300ml/h

- **HUMIDISTAT**: ten przycisk umożliwia ustawienie oczekiwanej wilgotności powietrza w zakresie od 30 do 95 WW%. Zadanie wilgotności równej 0 jest równoznaczne z anulowaniem ustawień. 3 sekundy po ustawieniu wilgotności nawilżacz rozpocznie pracę. Nawilżacz przestanie wytwarzać parę gdy wilgotność w otoczeniu nawilżacza spadnie o co najmniej 2WW% poniżej zadanej wartości.

- **PURIFY** - funkcja jonizowania powietrza



*** Rozwiązywanie problemów**

| Problem | Przyczyna | Rozwiązanie |
|--|--|--|
| Lampka kontrolna nie świeci, urządzenie nie działa | Brak zasilania | Podłącz urządzenie, włącz urządzenie (ON) |
| Lampka kontrolna świeci się, ale para wodna nie wydobywa się | Brak wody w zbiorniku | Napełnij zbiornik wodą |
| | Ustawiony najniższy poziom nawilżania | Ustaw poziom nawilżania |
| Nietypowy zapach „pary” | Nowe urządzenie | Wypłucz zbiornik i nalej ponownie czystą wodę |
| | Urządzenie zbyt długo pozostawało z wodą bez uruchamiania | Wypłucz zbiornik i nalej ponownie czystą wodę |
| Lampka kontrolna się świeci, urządzenie nie działa | Zbyt dużo wody w „basenie” podstawie | Wylej wodę z podstawy i ponownie zainstaluj górny zbiornik |
| Wydobywająca się „para” jest słaba | Zbyt dużo wody w „basenie” podstawie | Wylej wodę z podstawy i ponownie zainstaluj górny zbiornik |
| | Woda może być zanieczyszczona przez dłuższe nieużywanie nawilżacza | Wylej wodę z podstawy i ponownie zainstaluj górny zbiornik |
| Nietypowe dźwięki | Zasobnik rezonuje, gdy poziom wody jest za niski | Napełnij zbiornik wodą |
| | Urządzenie stoi na niestabilnej powierzchni | Postaw urządzenie na stabilnej i płaskiej powierzchni |
| „Para” wydobywa się dookoła dyszy | Szczelina pomiędzy dyszą a zasobnikiem | Zanurz na chwilę dyszę w wodzie, po czym zamocuj ją w otworze na zasobniku |

***Czyszczenie i konserwacja**

Zbyt duża zawartość wapnia i magnezu w wodzie, powoduje osadzanie się „białego osadu” na ścianach zbiornika na wodę. Woda o wysokiej zawartości wapnia i magnezu nazywana jest „twardą wodą”. Tak tworzący się w zbiorniku osad ma także wpływ na działanie mechanizmu samego oscylatora.

Przeciwdziałania:

1. Do nawilżacza używaj wody destylowanej lub przegotowanej i zimnej
2. Zaleca się regularne czyszczenie zbiornika na wodę i podstawy
3. Przed rozpoczęciem czyszczenia urządzenie należy odłączyć od zasilania
4. Nie wolno zanurzać nawilżacza w wodzie lub innej płynnej substancji
5. Zdarza się, że w podstawie, zaworze lub oscylatorze ultradźwiękowym powstanie osad. Można usunąć taki osad, zalewając elementy roztworem octu spirytusowego na 30 min.
6. Do czyszczenia można używać dołączonego do urządzenia pędzelka, który mieści się w podstawie nawilżacza.

Gwarancja

Urządzenie przeznaczone jest do użytku prywatnego w gospodarstwie domowym. Nie może być używane do celów zawodowych. W przypadku nieprawidłowej obsługi, gwarancja traci ważność.

Ochrona środowiska

To urządzenie zostało oznaczone zgodnie z Dyrektywą Europejską 2002/96/EC oraz polską Ustawą z dnia 29 lipca 2005 r. o zużyтым sprzęcie elektrycznym i elektronicznym (Dz. U. Nr 180/2005, poz. 1495) symbolem przekreślonego kontenera na odpady



Takie oznakowanie informuje, że sprzęt ten, po okresie jego użytkowania nie może być umieszczany łącznie z innymi odpadami pochodzącymi z gospodarstwa domowego.

Użytkownik jest zobowiązany do oddania go prowadzącym punkt zbiórki zużytego sprzętu elektrycznego i elektronicznego. Prowadzący punkt zbiórki, w tym lokalne zbiórki, sklepy oraz gminne jednostki, tworzą odpowiedni system umożliwiający oddanie tego sprzętu.

