

## ULTRADŹWIĘKOWY NAWILŻACZ POWIETRZA

### HANKSAIR ART NAW-05

#### INSTRUKCJA OBSŁUGI

Przed rozpoczęciem użytkowania nawilżacza, należy dokładnie zapoznać się z instrukcją obsługi i jej przestrzegać. Instrukcję obsługi wraz z dowodem zakupu należy przechowywać w łatwo dostępnym miejscu.

Dane techniczne

Zasady działania

Cechy produktu

Prawidłowy poziom wilgotności

Funkcje nawilżacza

Wskazówki dotyczące bezpieczeństwa

Rysunek techniczny

Przygotowanie produktu

Rozwiązywanie problemów

Czyszczenie i konserwacja

#### **\*Dane techniczne**

Model: HANKSAIR ART NAW – 05

Wydajność: 300ml/h

Pojemność zbiornika: 3,2 L

Poziom hałasu: <35 dB (A)

Napięcie zasilania: 220-240V

Częstotliwość: 50Hz

Moc: 25W

#### **\*Zasady działania:**

Nawilżacz powietrza wykorzystuje ultradźwiękowy oscylator wysokiej częstotliwości, aby rozbić wodę na drobne cząsteczki o średnicy 1-5µm. System wentylacyjny odprowadza mikroskopijne cząsteczki wody do powietrza, gdzie w trakcie odparowywania nawilża powietrze do uzyskaniażądanego poziomu wilgotności. Efekt nawilżania widoczny jest w postaci delikatnej mgiełki wychodzącej przez dyszę urządzenia.

### **\*Cechy produktu:**

- wysoka skuteczność nawilżania z dużą wydajnością
- niskie zużycie energii w trybie podstawowego nawilżania powietrza
- długa żywotność produktu
- automatyczna kontrola poziomu wilgotności oraz system wyłączania urządzenia w przypadku braku wody.

### **\*Prawidłowy poziom wilgotności**

Wilgotność względna (**WW**) jest to stosunek ciśnienia cząstkowego pary wodnej zawartej w powietrzu do ciśnienia nasycenia nad płaską powierzchnią czystej wody, określające maksymalne ciśnienie cząsteczkowe pary wodnej w danej temperaturze. Poziom WW wyrażany jest w % na przykład – poziom wilgotności 45%WW. Powietrze zawsze zawiera parę wodną, jej zawartość procentowa zmienia się wraz ze zmianą temperatury. Im wyższa temperatura, tym więcej pary wodnej jest wchłaniane przez powietrze. Dlatego używane jest pojęcie wilgotności względnej (WW). Zimą, kiedy do pomieszczenia dostaje się zimne powietrze, ogrzewa się ono do temperatury odpowiadającej powietrzu wewnątrz, równocześnie spada wilgotność względna. Aby utrzymać odpowiednią wilgotność powietrza wewnątrz pomieszczenia, należy użyć do tego celu właśnie nawilżacza powietrza.

Idealny poziom wilgotności w różnych warunkach – przykłady:

Zalecana wilgotność powietrza w pomieszczeniu: 45%-65% WW

Zalecana wilgotność powietrza odpowiednia w leczeniu chorób: 40%-55% WW

W środowisku komputerowym i innych urządzeń: 45%-60% WW

Odpowiednia wilgotność dla mebli i instrumentów muzycznych: 40% - 60% WW

Odpowiednia wilgotność dla bibliotek, galerii sztuki i muzeów: 40%-50% WW

### **\*Funkcje nawilżacza**

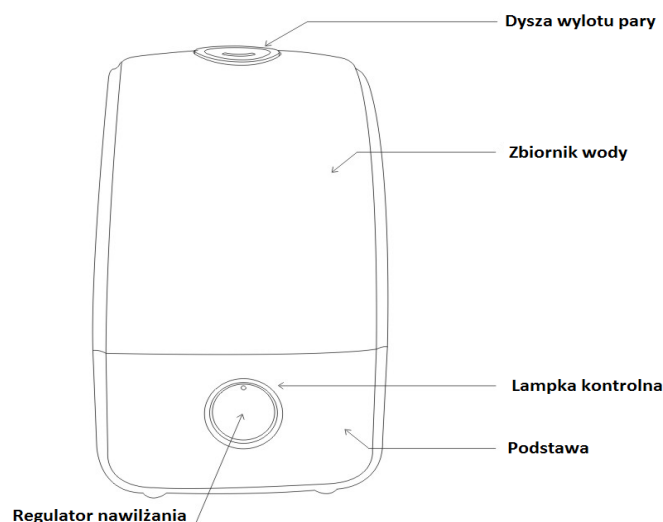
Zwiększenie i regulowanie wilgotności powietrza w pomieszczeniach w celu poprawy jego jakości. Z tego też względu pomaga w walce z chorobami wywoływanymi przez bakterie beztlenowe oraz wzmacnia ogólną odporność na infekcje. Powietrze znacznie szybciej oczyszczane jest z kurzu, zapachów oraz dymu tytoniowego. Produkty żywnościowe mniej się psują. Eliminuje również tzw. (chorobę komputerową i telewizyjną – związane z tym bóle głowy i pieczenie oczów), gdyż neutralizuje jony dodatnie wytwarzane przez wnętrze monitora i ekran kineskopu.

### **\*Wskazówki dotyczące bezpieczeństwa**

1. Urządzenie nie może być używane przez osoby, w tym dzieci o ograniczonych zdolnościach fizycznych, psychomotorycznych lub z zaburzeniami neurologicznymi oraz przez osoby nie posiadające odpowiedniego doświadczenia oraz wiedzy, chyba że znajdują się pod odpowiednim nadzorem.
2. Nie wolno samemu wymieniać przewodu zasilającego

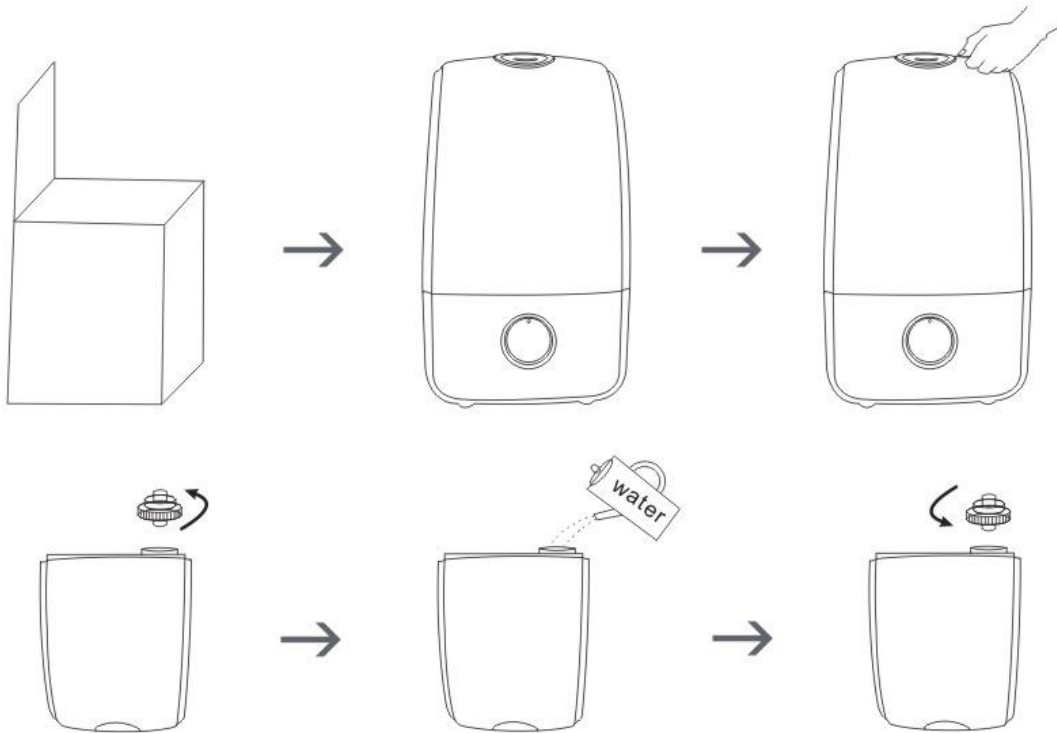
3. Nie wolno wyciągać wtyczki z gniazdka elektrycznego mokrymi rękoma, gdyż grozi to porażeniem prądem elektrycznym
4. Gdy z nawilżacza wydobywa się nienaturalny dźwięk lub zapach, należy natychmiast odłączyć go od sieci elektrycznej. Wszelkie naprawy należy zlecać wykwalifikowanemu serwisantowi.
5. Przed rozpoczęciem czyszczenia lub jakichkolwiek czynności związanych z konserwacją należy wyłączyć nawilżacz i odłączyć go od sieci elektrycznej
6. Należy unikać kontaktu z wodą w nawilżaczu w trakcie jego pracy.
7. Nie wolno załączać nawilżacza bez wody
8. Gdy korpus nawilżacza jest przechylony, należy obchodzić się z nim ostrożnie. Nie wolno rozbierać nawilżacza, gdy jest on podłączony do sieci elektrycznej.
9. Nie wolno dopuścić do porysowania oscylatora ultradźwiękowego ostrym przedmiotem. Nie wolno także czyścić oscylatora detergentami lub innymi roztworami chemicznymi
10. Nigdy nie używaj żadnych dodatków do wody takich jak olejki zapachowe itp.
11. W miejscu pracy nawilżacza powinna panować temperatura pokojowa.
12. Nawilżacz należy stawiać na płaskiej, trwałej powierzchni. Powinien być umiejscowiony w odpowiedniej odległości od różnego rodzaju źródeł ciepła. Należy stawiać go w bezpiecznej odległości od mebli i innych urządzeń elektrycznych.
13. Nie dodawaj wody do nawilżacza bez wcześniejszego odłączenia od gniazdka elektrycznego. Przy odłączaniu chwycić za wtyczkę, a nie za przewód.
14. Nie zakrywaj wylotu dyszy nawilżającej, ani nic w niej nie umieszczaj, gdyż urządzenie jest w trakcie eksploatacji. Nie należy umieszczać rąk, twarzy i ciała na lub w pobliżu wylotu w trakcie eksploatacji urządzenia.

**\*Rysunek techniczny:**



### \*Przygotowanie produktu

- Jeżeli używasz nawilżacza po raz pierwszy, należy wyjąć go z opakowania
- Ustawić nawilżacz na twardej i stabilnej powierzchni
- Zdjąć zbiornik na wodę, obrócić, odkręcić nakrętkę z filtrem ceramicznym (9) i napełnić wodą.
- Zamocować nakrętkę z filtrem dokręcając do oporu ale nie mocno i umieścić zbiornik na podstawie
- Ustawić na wysokości minimum 1 m od podłogi. (Nie należy ustawiać nawilżacza na dywanie, wykładzinie, parkiecie lub powierzchniach, które mogą ulec zniszczeniu pod wpływem wody lub wilgoci)
- Ustawić obrotową dyszę i podłączyć do zasilania.
- Podłączyć zasilanie główne , włączyć urządzenie



### \* Rozwiązywanie problemów

Problem	Przyczyna	Rozwiązanie
Lampka kontrolna nie świeci, urządzenie nie działa	Brak zasilania	Podłącz urządzenie, włącz urządzenie (ON)
	Brak wody w zbiorniku	Napełnij zbiornik wodą

Lampka kontrolna świeci się, ale para wodna nie wydobywa się	Ustawiony najniższy poziom nawilżania	Ustaw poziom nawilżania
Nietypowy zapach „pary”	Nowe urządzenie	Wypłucz zbiornik i nalej ponownie czystą wodę
	Urządzenie zbyt długo pozostawało z wodą bez uruchamiania	Wypłucz zbiornik i nalej ponownie czystą wodę
Lampka kontrolna się świeci, urządzenie nie działa	Zbyt dużo wody w „basenie” podstawie	Wylej wodę z podstawy i ponownie zainstaluj górny zbiornik
Wydobywająca się „para” jest słaba	Zbyt dużo wody w „basenie” podstawie	Wylej wodę z podstawy i ponownie zainstaluj górny zbiornik
	Woda może być zanieczyszczona przez dłuższe nieużywanie nawilżacza	Wylej wodę z podstawy i ponownie zainstaluj górny zbiornik
Nietypowe dźwięki	Zasobnik rezonuje, gdy poziom wody jest za niski	Napełnij zbiornik wodą
	Urządzenie stoi na niestabilnej powierzchni	Postaw urządzenie na stabilnej i płaskiej powierzchni
„Para” wydobywa się dookoła dyszy	Szczelina pomiędzy dyszą a zasobnikiem	Zanurz na chwilę dyszę w wodzie, po czym zamocuj ją w otworze na zasobniku

### **\*Czyszczenie i konserwacja**

Zbyt duża zawartość wapnia i magnezu w wodzie, powoduje osadzanie się „białego osadu” na ścianach zbiornika na wodę. Woda o wysokiej zawartości wapnia i magnezu nazywana jest „twardą wodą”. Tak tworzący się w zbiorniku osad ma także wpływ na działanie mechanizmu samego oscylatora.

#### **Przeciwdziałania:**

1. Do nawilżacza używaj wody destylowanej lub przegotowanej i zimnej
2. Zaleca się regularne czyszczenie zbiornika na wodę i podstawy
3. Przed rozpoczęciem czyszczenia urządzenie należy odłączyć od zasilania
4. Nie wolno zanurzać nawilżacza w wodzie lub innej płynnej substancji
5. Zdarza się, że w podstawie, zaworze lub oscylatorze ultradźwiękowym powstanie osad. Można usunąć taki osad, zalewając elementy roztworem octu spirytusowego na 30 min.
6. Do czyszczenia można używać dołączonego do urządzenia pędzelka, który mieści się w podstawie nawilżacza.

## Gwarancja

Urządzenie przeznaczone jest do użytku prywatnego w gospodarstwie domowym. Nie może być używane do celów zawodowych. W przypadku nieprawidłowej obsługi, gwarancja traci ważność.

## Ochrona środowiska

To urządzenie zostało oznaczone zgodnie z Dyrektywą Europejską 2002/96/EC oraz polską Ustawą z dnia 29 lipca 2005 r. o zużytych sprzęcie elektrycznym i elektronicznym (Dz. U. Nr 180/2005, poz. 1495) symbolem przekreślonego kontenera na odpady



Takie oznakowanie informuje, że sprzęt ten, po okresie jego użytkowania nie może być umieszczany łącznie z innymi odpadami pochodzącymi z gospodarstwa domowego.

Użytkownik jest zobowiązany do oddania go prowadzącym punkt zbiórki zużytego sprzętu elektrycznego i elektronicznego. Prowadzący punkt zbiórki, w tym lokalne zbiórki, sklepy oraz gminne jednostki, tworzą odpowiedni system umożliwiający oddanie tego sprzętu.

**MULTIOFFICE** Multioffice Sp. z o.o. | ul. Zawila 65D | 30-390 Kraków | tel. 12 29 99 777 | fax 12 29 03 778 | biuro@multioffice.pl | www.multioffice.pl  
nośniki danych | akcesoria komputerowe | materiały eksploatacyjne | oświetlenie

Kraków, 06.06.2017

**Deklaracja zgodności WE**

Dwie ostatnie cyfry roku naniesienia oznaczenia CE-16

Nr 006/ART/16

Multioffice SP. Z O.O.

Ul. Zawila 65D, 30-390 KRAKÓW

NIP: 675-106-33-81

Oświadczam, że dystrybuowany produkt

Producent	ART
Typ	Ultradźwiękowy nawilżacz powietrza
Model	NAW-01, NAW-02, NAW-03, NAW-04, NAW-05

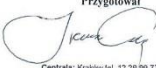
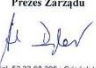

Spełnia wymogi następujących norm i norm zharmonizowanych

EN 60335-2-98:2002	EN 60335-2-98:2002/AMD1:2004
EN 60335-2-98:2002/AMD2:2008	
EN 60335-1:2010	EN 60335-1:2010/AMD1:2013
EN 55011:2009-A1:2010	EN 61000-3-2:2014
EN 61000-3-3:2013	EN 55014-2:2015
EN 62233:2008	EN 60335-1:2012+A11:2014

Oraz spełnia wymogi zasadnicze następujących dyrektyw

2014/30/EU EMC  
2011/65/EU ROHS  
2014/35/EU LVD

Niniejsza deklaracja zgodności WE, wydana na podstawie dokumentacji technicznej i na wyłączną odpowiedzialność producenta stanowi podstawę do oznakowania znakiem CE.

Przygotował:  Prezes Zarządu:  Wiceprezes Zarządu: 

Centrala: Kraków tel. 12 29 99 777 | Oddziały: Bydgoszcz tel. 52 32 98 398 | Gdańsk tel. 58 34 06 368 | Poznań tel. 61 46 12 358 | Warszawa tel. 22 50 07 435  
Organ rejestrowy: Sąd Rejonowy dla M. St. w Warszawie XII Wydział Gospodarczy Krajowego Rejestru Sądowego | NIP: 0000000000 | KRS: 0000000000 | Sąd Rejonowy dla M. St. w Warszawie XII Wydział Gospodarczy Krajowego Rejestru Sądowego | NIP: 0000000000 | KRS: 0000000000